

Término Municipal	Número de polígonos: 1	Fuente de información Instituto Geográfico Nacional (IGN). Año 2003 ED 50 Coordenadas UTM Huso 30 Elipsoide Internacional Hayford 1924 Escala 1:50.000
Código INE: 50083	Superficie: 2,25 Km ² (* Perímetro: 6,41 Km)	
Capital de municipio ●	Altitud: 161 (m.s.n.m.) Coordenadas UTM X = 720.020 m. Y = 4.579.950 m.	(* Elaboración propia)

Nomenclátor

Relación de unidades poblacionales

Clasificación	Denominación	Población
1.- Municipio	Cinco Olivas	118
2.- Entidad sing.	Cinco Olivas	118
3.- Núcleo	Cinco Olivas	118

Fuente: Nomenclator del Padrón municipal de habitantes, 1-1-2009. IAEST

Medio ambiente

Indicadores medioambientales

Indicador	Valor indicador	Unidad	Año	Fuente
Clasificación medioambiental				Ministerio de Agricultura.
Zona de clasificación del municipio	Desfavorecida		2008	
Zonas protegidas				Departamento de Medio Ambiente. Gobierno de Aragón.
Lugares de importancia comunitaria (LIC) ¹	1	Número		
Extensión de LIC	47,8	Hectáreas	2008	
Zonas de especial protección para las aves ¹	0	Número		
Extensión de ZEPA	0,0	Hectáreas	2008	
Espacios naturales protegidos (ENP) ¹	0	Número		
Extensión de los ENP	0,0	Hectáreas	2008	
Agua				
Edificios con abastecimiento público de agua corriente	100,0	% edificios	2001	Censo de población y viviendas.
Habitantes equivalentes de la/s estación/es depuradora/s	-	Personas	2008	IAEST.
Superficie regable en relación a la SAU	87,2	% superficie	1999	Censo agrario
Contaminación y ruido				Censo de población y viviendas.
Viviendas expuestas a contaminación o malos olores	0,0	% viviendas	2001	
Viviendas expuestas a ruidos exteriores	0,0	% viviendas	2001	
Residuos				
Contenedores de vidrio	1	Número	2007	ECOVIDRIO.
Vidrio doméstico recogido	1.520	Kg	2007	ECOVIDRIO.
Kg de vidrio doméstico recogido por habitante y año	13,1	Kg/hab	2007	ECOVIDRIO, IAEST.
Contenedores de pilas	0	Número	2007	Departamento de Medio Ambiente.
Pilas recogidas	0	Kg	2007	Departamento de Medio Ambiente.
Kg de pilas recogido por habitante y año	-	Kg/hab	2007	Departamento de Medio Ambiente.
Contenedores de papel	0	Número	2007	Departamento de Medio Ambiente.
Riesgos naturales				IAEST.
Incendios forestales, 2007	1	Número	2007	
Superficie forestal afectada en incendios, 2007	0,4	Hectáreas	2007	
Incendios forestales (1995 a 2006)	1	Número	1995-2006	
Superficie forestal afectada en incendios (1995 a 2006)	0,4	Hectáreas	1995-2006	
Agricultura ecológica				Comité Aragonés de Agricultura Ecológica.
Superficie total inscrita en agricultura ecológica	0,0	Hectáreas	2007	
Superficie calificada en agricultura ecológica	0,0	Hectáreas	2007	
Superficie calificada en reconversión	0,0	Hectáreas	2007	
Superficie calificada en primer año en prácticas	0,0	Hectáreas	2007	

¹La superficie de ENP, LIC o ZEPA puede repartirse entre más de una comarca o provincia.

Indicadores medioambientales

(continuación)

Indicador	Valor indicador	Unidad	Año	Fuente
Tipo de combustible usado en viviendas con calefacción				Censo de población y viviendas.
Gas	1,8	% viviendas	2001	
Electricidad	29,1	% viviendas	2001	
Petróleo o derivados	36,4	% viviendas	2001	
Madera	25,5	% viviendas	2001	
Carbón o derivados	1,8	% viviendas	2001	

Usos del suelo

Usos	Hectáreas	%
Superficies artificiales	7,0	3,1
Zonas agrícolas	170,0	75,9
Zonas forestales con vegetación natural y espacios abiertos	0,0	0,0
Zonas húmedas	0,0	0,0
Superficies de agua	47,1	21,0

Fuente: CORINE, Land cover 2000. Instituto Geográfico Nacional.

Infraestructuras

Indicador	Valor indicador	Unidad	Año	Fuente
Agua				IAEST
Estaciones depuradoras de aguas residuales	0	Número	2008	
Fuentes de agua mineromedicinales	0	Número	2006	
Sanidad				IAEST
Farmacias	0	Número	2008	
Consultorios	1	Número	2007	
Cultura				
Bibliotecas				Encuesta de Bibliotecas. INE-IAEST
Central de CCAA	0	Número	2006	
Públicas	1	Número	2006	
No especializadas	0	Número	2006	
Instituciones de enseñanza superior	0	Número	2006	
Especializadas	0	Número	2006	
Sociales				
Servicios sociales comunitarios	0	Número	2008	Guía de Recursos Sociales. Dpto. de Servicios Sociales y Familia.
Residencias para mayores	0	nº de residencias	2008	
Plazas para mayores en residencias	0	nº de plazas	2008	
Centros de día para personas mayores	0	nº de centros	2008	
Plazas en centros de día para personas mayores	0	nº de plazas	2008	
Hogares para personas mayores	0	nº de hogares	2008	
Instalaciones deportivas				
Frontones	1	nº instalaciones	2005	Censo Nacional de Instalaciones Deportivas. Consejo Superior de Deportes.
Pistas de petanca	1	nº instalaciones	2005	
Pistas polideportivas	1	nº instalaciones	2005	

Vivienda

Viviendas según tipo		Viviendas familiares principales según régimen de tenencia		Viviendas convencionales según superficie útil	
	Viviendas	Régimen	Viviendas	Superficie (m ²)	Viviendas
Total	120	En propiedad	55	Hasta 45 m ²	1
Familiares	120	En alquiler	0	46-60 m ²	8
Principales	55	Otra forma	0	61-75 m ²	2
Convencional	55			76-90 m ²	15
Alojamientos	0			91-105 m ²	9
No principales	65			106-120 m ²	11
Secundarias	35			121-150 m ²	6
Vacías	30			Más de 150 m ²	3
Otro tipo	0				
Colectivas	0				
		Segunda residencia			
		Porcentaje de hogares que disponen de segunda residencia	9,09%		

Fuente: Censo de población y viviendas, 2001. INE-IAEST.

Licencias municipales de obra

Licencias municipales de obra según tipo. Años 2001 a 2008.

unidad: número de licencias

Año	Nueva planta			Rehabilitación en Edificios				Rehabilitación en locales	Demolición total exclusivamente
	Total	Total	Con demolición previa	Sin demolición	Total	Demolición parcial previa	Sin demolición		
2001	<i>Sin información</i>								
2002	<i>Sin información</i>								
2003	<i>Sin información</i>								
2004	<i>Sin información</i>								
2005	<i>Sin información</i>								
2006	<i>Sin información</i>								
2007	<i>Sin información</i>								
2008	<i>Sin información</i>								

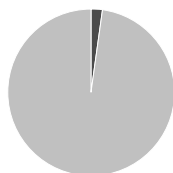
Edificios, superficie y viviendas según tipo de obra. Años 2001 a 2008.

Año	Edificios de nueva planta			Obras de rehabilitación				Obras de demolición			
	Total	Residencial	No residencial	Total	Residencial	No residencial	Viviendas	Edificios	Viviendas	Edificios	Viviendas
2001	<i>Sin información</i>										
2002	<i>Sin información</i>										
2003	<i>Sin información</i>										
2004	<i>Sin información</i>										
2005	<i>Sin información</i>										
2006	<i>Sin información</i>										
2007	<i>Sin información</i>										
2008	<i>Sin información</i>										

Fuente: Estadística de Licencias de Obra. Ministerio de Fomento.

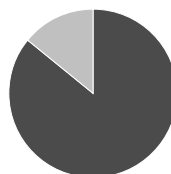
Catastro

Superficies catastrales



Tipo	Hectáreas	%
Urbana	4,9	2,3
Rústica	210,1	97,7

Parcelas urbanas



Tipo	Hectáreas	%
Edificadas	4,2	85,8
Solares	0,7	14,2

Suelo urbano

	Valor	%
Año última revisión	1999	
Número de titulares	167	
Parcelas urbanas		
Unidades	203	
Superficie	4,9	
Bienes inmuebles	204	
Valor catastral (miles de €)		
Total	2.091	
De la construcción	1.526	73,0
Del suelo	565	27,0
Propietarios de parcelas edificadas		
Suelo y construcción mismo propietario	189	99,5
Coproiedad	1	0,5
Otras	0	0,0

Antigüedad de la construcción

Año de construcción	Bienes inmuebles	%
< 1950	163	85,3
1950-1960	6	3,1
1960-1970	6	3,1
1970-1980	6	3,1
1980-1990	7	3,7
1990-2000	3	1,6
>= 2000	0	0,0
Sin definir	0	0,0

Suelo rústico

Año última revisión	2001
Número de titulares	141
Número de parcelas	575
Número de subparcelas	602
Superficie total (hectáreas)	210,1
Valor catastral (miles de euros)	454

Impuesto de Bienes Inmuebles (I.B.I).Año 2008

	Urbana	Rústica
Número de recibos	190	134
Base imponible (miles de euros)	1.807	445
Base liquidable (miles de euros)	1.807	412
Cuota íntegra (euros)	7.228	1.236
Cuota líquida (euros)	7.228	1.236

Parcelas urbanas según superficie

	Solares	Parcelas edificadas
Menos de 100 m ²	5	38
De 100 a 500 m ²	5	143
De 500 a 1.000 m ²	1	6
De 1.000 a 10.000 m ²	2	3
Más de 10.000 m ²	0	0

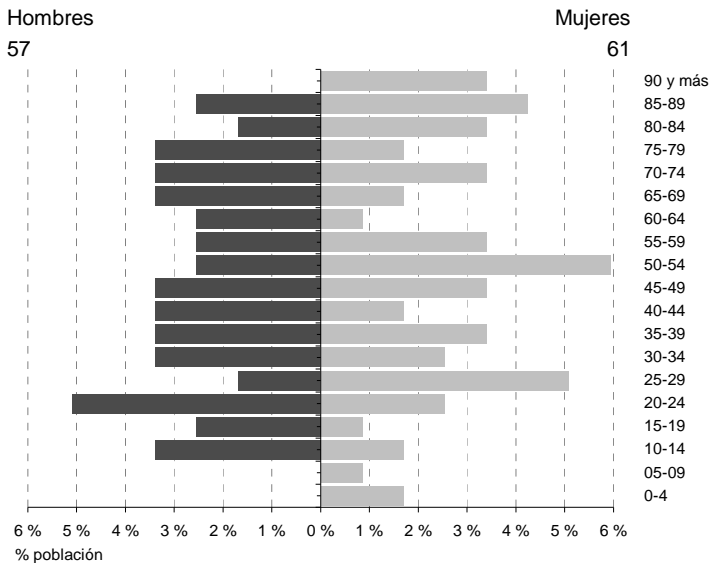
Bienes inmuebles según uso

	Bienes inmuebles	Valor total (miles de €)
Residencial	120	1.556
Otros usos	84	375
Almacén, Estac.	2	-
Comercial	0	0
Cultural	1	-
Ocio, Hostelería	0	0
Industrial	64	328
Deportivo	2	-
Suelo vacante	13	47
Oficinas	0	0
Edif. Singular	1	-
Religioso	1	-
Espectáculos	0	0
Sanidad, Benefic.	0	0

Fuente: Ministerio de Economía. Dirección General del Catastro. Año 2009.

Población y hogares

Estructura de población



Indicadores demográficos	Municipio	Aragón
Población de 65 y más años	32,2%	19,6%
Edad media	50,2	42,9
Tasa global de dependencia	66,2	49,2
Tasa de feminidad	107,0	99,7
Extranjeros	6,8%	12,8%

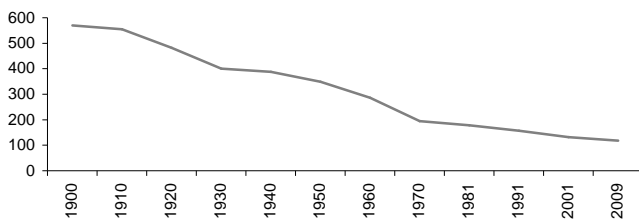
Pob. 65 y más (Pob. ≥ 65 / Pob. Total) x 100
 TG. dependencia (Pob. ≤ 14 + Pob. ≥ 65 / Pob. de 15 a 64) x 100
 Feminidad (Pob. Total mujeres / Pob. Total hombres) x 100
 Extranjeros (Pob. Extranjera / Pob. Total) x 100

Fuente: Padrón municipal de habitantes a 1-1-2009. INE-IAEST.

Evolución de la población

Año	Población
1991	157
2001	132
2006	122
2007	116
2008	120
2009	118

Fuente: Censos de población de 1900 a 2001. Padrón municipal de habitantes desde 2002. INE-IAEST.



Estructura de los hogares

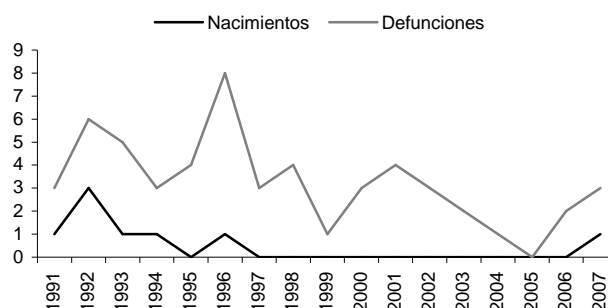
	Hogares
Total	55
Un adulto	19
Una mujer de 16 a 64 años	2
Un hombre de 16 a 64 años	1
Una mujer de 65 o más años	10
Un hombre de 65 o más años	6
Una mujer adulta con uno o más menores	0
Un hombre adulto con uno o más menores	0
Dos adultos	17
Dos adultos de 16 a 64 años, sin menores	1
Uno al menos de 65 años o más, sin menores	12
Dos adultos y un menor	3
Dos adultos y dos menores	1
Dos adultos y tres o más menores	0
Tres adultos	12
Dos adultos de 35 años o más, uno de 16 a 34 años, sin menores	5
Dos adultos de 35 años o más, uno de 16 a 34 años y un menor	2
Dos adultos de 35 años o más, uno de 16 a 34 y dos o más menores	2
Otro hogar de tres adultos, con o sin menores	3
Cuatro adultos	6
Dos adultos de 35 años o más, dos de 16 a 34 años, sin menores	4
Dos adultos de 35 años o más, dos de 16 a 34 años y un menor	1
Dos adultos de 35 años o más, dos de 16 a 34 años y dos o más menores	0
Otro hogar de cuatro adultos, con o sin menores	1
Cinco o más adultos	1
Cinco o más adultos, con o sin menores	1

Fuente: Censos de población y viviendas, 2001. INE-IAEST.

Movimiento natural de la población

Evolución

	1992	1997	2002	2007
Nacimientos	3	0	0	1
Defunciones	6	3	3	3
Crecimiento vegetativo	-3	-3	-3	-2
Matrimonios	0	0	0	1
Inmigraciones	3	3	0	12
Emigraciones	1	0	0	8
Saldo migratorio	2	3	0	4



Tasas

Promedios quinquenales

	Municipio			Aragón		
	1993-1997	1998-2002	2003-2007	1993-1997	1998-2002	2003-2007
Tasa bruta de natalidad (‰)	5,3	0,0	2,1	7,9	8,2	9,3
Tasa bruta de mortalidad (‰)	40,5	29,6	16,5	10,4	10,7	10,5
Tasa bruta de nupcialidad (‰)	1,8	0,0	4,1	4,6	4,8	4,4

Fuente: Movimiento natural de población. INE-IAEST.

Tasa bruta de natalidad = Número de nacimientos por cada mil habitantes.

Tasa bruta de mortalidad = Número de muertes por cada mil habitantes.

Tasa bruta de nupcialidad = Número de matrimonios por cada mil habitantes.

Movilidad

Trabajadores y estudiantes, según lugar de trabajo o estudio.

Descripción	Trabajadores		Estudiantes	
	Personas	%	Personas	%
Total	40	100,0	9	100,0
En su propio domicilio	0	0,0	0	0,0
En varios municipios (viajante, conductor,)	3	7,5	0	0,0
En el mismo municipio en que reside	8	20,0	0	0,0
En otro municipio	28	70,0	8	88,9
En otro país	1	2,5	1	11,1

Trabajadores. Principales destinos.

Municipio destino	Personas
Zaragoza	10
Sástago	9
Zaida (La)	5
Burgo de Ebro (El)	1
Épila	1
Quinto	1
Sevilla	1

Estudiantes. Principales destinos.

Municipio destino	Personas
Zaragoza	5
Fuentes de Ebro	2
Sástago	1

Fuente: Censos de población y viviendas. 2001.

Enseñanza no universitaria

Curso 2008-2009

por titularidad	Total	Pública	Privada
Centros	0	0	0
Profesores	0	0	0
Alumnos	0	0	0

Fuente: Estadística de la enseñanza no universitaria. IAEST.

Mercado de trabajo

Afiliados a la Seguridad Social

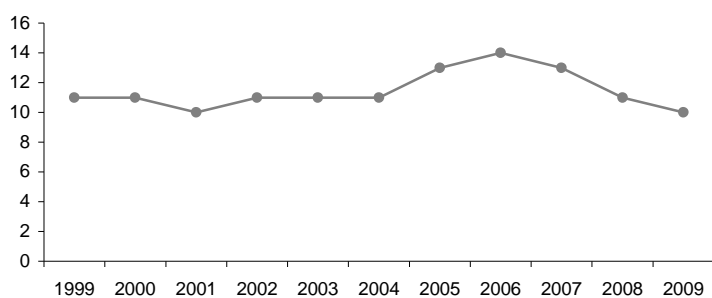
Unidad: Media anual

	2005		2006		2007		2008		2009 ¹	
	Afiliados	%	Afiliados	%	Afiliados	%	Afiliados	%	Afiliados	%
Total	11	100,0	14	100,0	13	100,0	11	100,0	10	100,0
Agricultura	6	54,5	8	57,1	9	65,2	7	65,6	7	67,8
Construcción	0	0,0	0	0,0	0	0,0	0	0,0	0	0,0
Industria	1	9,1	1	7,1	1	6,8	1	5,5	0	0,0
Servicios	4	36,4	5	35,7	4	28,0	3	28,9	3	32,2
Sin clasificar	0	0,0	0	0,0	0	0,0	0	0,0	0	0,0

¹ A partir del año 2009 se ha empezado a aplicar la CNAE-09, con lo cual hay una ruptura de la serie en lo que se refiere a las definiciones de los sectores de actividad respecto a las de la CNAE-93 que es la que se aplica hasta el año 2008.

Fuente: Tesorería General de la Seguridad Social. Explotación: Instituto Aragonés de Estadística (IAEST).

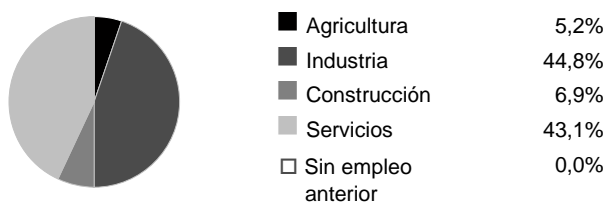
Evolución del número total de afiliados a la Seguridad Social.



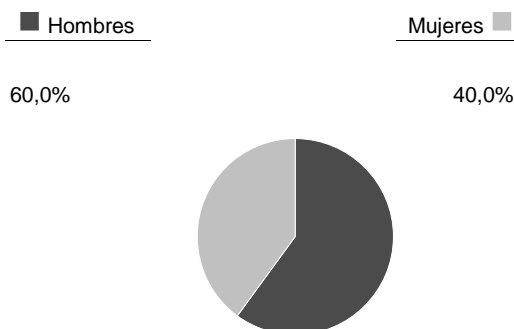
Paro registrado

Unidad: media anual

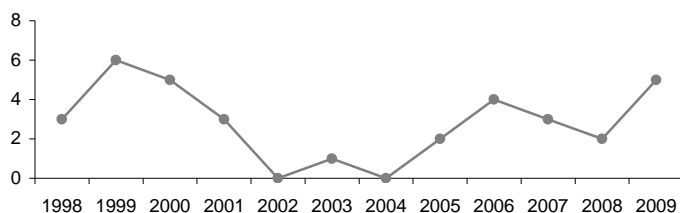
Distribución según sector de actividad. Año 2009.



Distribución del paro registrado por sexo y edad. Año 2009.



Evolución del paro registrado medio anual



Fuente: Instituto Aragonés de Empleo. Explotación: Instituto Aragonés de Estadística

Economía

Agricultura

Explotaciones	Número
Número de explotaciones	15
% explotaciones cuyo titular es persona física	80,0%

Explotación según superficie	Número
Nº explotaciones sin tierras	1
Nº explotaciones de menos de 5 has	9
Nº explotaciones de 5 a 50 has.	5
Nº explotaciones de 50 has o más	0

Unidades ganaderas	Número
Nº de unidades ganaderas	561
Nº de cabezas de ganado Bovino	0
Nº de cabezas de ganado Ovino	714
Nº de cabezas de ganado Caprino	0
Nº de cabezas de ganado Porcino	0
Nº de cabezas de ganado Equino	0
Miles de aves	70,0
Nº de cabezas de Conejas madres	0

Fuente: Censo agrario, 1999. INE-IAEST.

Oferta turística

	Establecimientos	Plazas
Hoteles, hostales y similares	0	0
Viviendas de turismo rural	0	0
Campings	0	0
Apartamentos turísticos	0	0

Fuente: IAEST, 2009.

Superficie agrícola utilizada (SAU)	Número
SAU (hectáreas)	59,3
% de SAU sobre superficie total del municipio	25,8%

Superficie agrícola según tipo de riego	Hectáreas
Superficie regada	51,7
Superficie regada por aspersión	0,0
Superficie regada por riego localizado	0,0
Superficie regada por gravedad	51,7
Superficie regada por otros métodos	0,0

Usos de la tierra (has.)	Total	Secano	Regadío
Cultivos herbáceos	54,6	7,3	47,3
Cultivos frutales	4,7	0,3	4,4
Cultivo olivar	0,0	0,0	0,0
Cultivo viñedo	0,0	0,0	0,0
Otros cultivos	0,0	0,0	0,0

Unidades de trabajo	UDT
Unidades de trabajo	8
Unidades de trabajo que son asalariados	3
Unidades de trabajo que son mano de obra familiar	4

Establecimientos de entidades financieras

Establecimientos	Número
Total oficinas	0
Bancos	0
Cajas de ahorro	0
Cooperativa de crédito	0

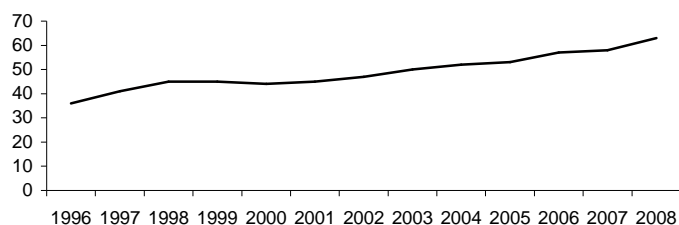
Ratios	
Habitantes por oficina	-
Oficinas por km ²	0,00

Fuente: IAEST según Centro de Cooperación Interbancaria. Oficinas a diciembre de 2008.

Parque de vehículos. Año 2008

	Vehículos
Total	99
Turismos	63
Motocicletas	6
Camiones y furgonetas	10
Autobuses	0
Tractores industriales	0
Otros vehículos	3
Ciclomotores	17

Evolución del número de turismos



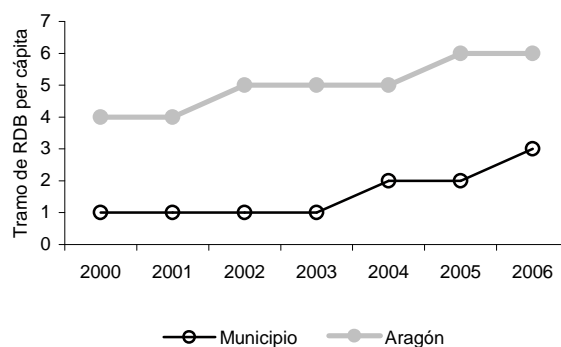
Fuente: Dirección General de Tráfico.

Estructura productiva y renta

Tramos de renta disponible bruta.

Años 2000 a 2006

Renta disponible bruta per cápita	Municipio	Aragón
2000	1	4
2001	1	4
2002	1	5
2003	1	5
2004	2	5
2005	2	6
2006	3	6



*Tramos:

- 1: Renta disponible per cápita < 6.000 euros
- 2: 6.000 euros < Renta disponible per cápita < 8.000 euros
- 3: 8.000 euros < Renta disponible per cápita < 10.000 euros
- 4: 10.000 euros < Renta disponible per cápita < 12.000 euros
- 5: 12.000 euros < Renta disponible per cápita < 14.000 euros
- 6: 14.000 euros < Renta disponible per cápita < 16.000 euros
- 7: Renta disponible per cápita > 16.000 euros

Resultados electorales

Elecciones municipales, 2007.

Participación	Votos	%
Electores	109	
Votantes	65	59,6%
Abstenciones	44	40,4%
Votos blancos	2	
Votos nulos	4	

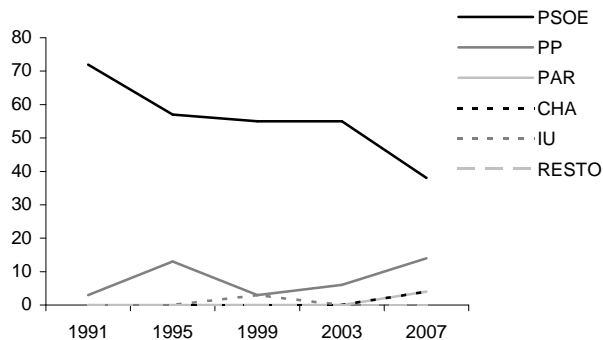
Candidaturas	Votos	%	Concejales
PSOE	38	63,3%	5
PP	14	23,3%	-
PAR	4	6,7%	-
CHA	4	6,7%	-

Elecciones a Cortes de Aragón, 2007.

Participación	Votos	%
Electores	103	
Votantes	59	57,3%
Abstenciones	44	42,7%
Votos blancos	0	
Votos nulos	5	

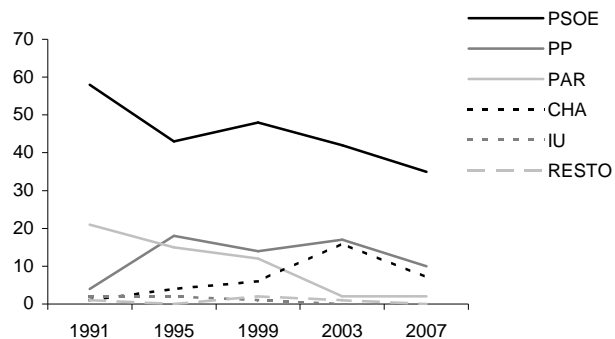
Candidaturas	Votos	%
PSOE	35	64,8%
PP	10	18,5%
CHA	7	13,0%
PAR	2	3,7%
PFyV	0	0,0%
LV-FIA	0	0,0%
pCUA	0	0,0%
PH	0	0,0%
IU	0	0,0%

Evolución votos a candidaturas. Elecciones municipales.



Fuente: Ministerio del Interior.

Evolución votos a candidaturas. Elecciones a Cortes de Aragón.



Fuente: Gobierno de Aragón.

Elecciones al congreso de los diputados, 2008.

Participación	Votos	%
Electores	103	
Votantes	68	66,0%
Abstenciones	35	34,0%
Votos blancos	1	
Votos nulos	1	

Candidaturas	Votos	%
PSOE	41	62,1%
PP	19	28,8%
PAR	1	1,5%
CHA	5	7,6%
IU	0	0,0%
UPyD	0	0,0%
Resto	0	0,0%

Fuente: Ministerio del Interior.

Finanzas públicas locales

	Presupuestos (€)			Liquidaciones de presupuestos (€)		
	2006	2007	2008	2005	2006	2007
Estado de la información	C	C	C	C	C	C
INGRESOS						
Total ingresos	300.878	285.366	439.350	247.811	244.307	194.305
Impuestos directos	12.098	12.100	12.275	11.082	11.132	12.986
Impuestos indirectos	6	100	100	0	0	333
Tasas y otros ingresos	14.652	22.852	24.501	12.154	23.018	18.452
Transferencias corrientes	42.473	46.367	47.067	34.754	42.670	56.770
Ingresos patrimoniales	30.300	30.300	26.100	19.461	22.168	17.987
Enajenación inversiones reales	0	15.049	1.000	0	0	333
Transferencias de capital	191.730	143.599	324.115	170.361	145.319	87.443
Activos financieros	0	0	0	0	0	0
Pasivos financieros	9.619	15.000	4.192	0	0	0
GASTOS						
Total gastos	279.739	246.496	409.779	265.542	235.008	188.547
Clasificación por capítulos						
Gastos de personal	21.528	23.709	23.719	15.532	21.941	23.122
Gastos en bienes corrientes y servicios	42.410	44.880	44.000	34.895	40.256	45.717
Gastos financieros	300	300	200	358	718	148
Transferencias corrientes	11.676	12.590	13.500	18.624	15.739	22.747
Inversiones reales	201.402	164.176	328.360	194.223	155.513	95.970
Transferencias de capital	0	0	0	0	0	0
Activos financieros	0	0	0	0	0	0
Pasivos financieros	2.422	841	0	1.911	841	841
Clasificación funcional						
Servicios de Carácter General	21.858	24.339	24.519	18.189	22.797	24.147
Protección Civil y Seguridad Ciudadana	0	0	0	0	0	0
Seguridad, Protección y Promoción Social	8.440	9.260	9.900	7.061	8.249	9.631
Producción de Bienes Públicos de Carácter Social	168.577	123.624	272.664	137.716	188.448	101.337
Producción de Bienes de Carácter Económico	78.141	88.132	102.496	100.305	13.954	52.442
Regulación económica de carácter general	0	0	0	0	0	0
Regulación Económica de Sectores Productivos	0	0	0	0	0	0
Transferencias a Administraciones Públicas	0	0	0	0	0	0
Deuda Pública	2.722	1.141	200	2.270	1.559	989

Fuente: Ministerio de Economía y Hacienda. Dirección General de Coordinación Financiera.

Estado de la información:

C= Consolidado

P= Prorrogado

E= Clasificación Económica de la Administración General

N= Sin información